

Maßtabelle



Die nachfolgende Maßtabelle richtet sich nach der jeweiligen **Körpergröße** des Kind. Messe vorab dein Kind aus, um die entsprechende Größe zu ermitteln. Sollte dein Kind sehr schmal / breit sein, nimm in der weite die Größe nach der sich der Brustumfang richtet aber die Länge trotzdem nach Körpergröße. (Die Anleitung zum Anpassen des Schnittmusters findest du auf der nächsten Seite). Bitte beachte, dass jedes Kind unterschiedlich ist und Abweichungen möglich sind.

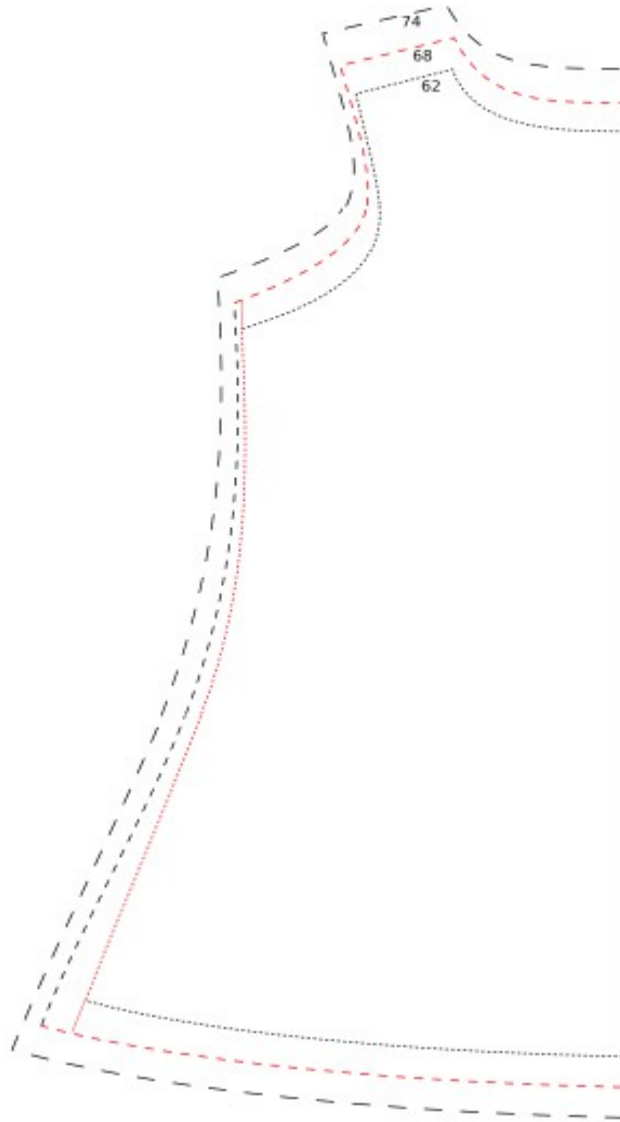
	Körpergröße	Brustumfang	Armlänge
62	57 – 62 cm	43 cm	19 cm
68	63 - 68 cm	45 cm	21 cm
74	69 - 74 cm	47 cm	23 cm
80	75 - 80 cm	50 cm	25 cm
86	81 - 86 cm	53 cm	28 cm
92	87 - 92 cm	54 cm	30 cm
98	93 - 98 cm	55 cm	33 cm
104	99 - 104 cm	56 cm	35 cm
110	105 - 110 cm	57 cm	37 cm
116	111 - 116 cm	58 cm	40 cm
122	117 - 122 cm	61 cm	42 cm
128	123 - 128 cm	64 cm	45 cm
134	129 - 134 cm	67 cm	47 cm
140	135 - 140 cm	70 cm	50 cm
146	141 - 146 cm	73 cm	52 cm

Körpergröße: von Kopf bis Fuß.

Brustumfang: an der breitesten Stelle der Brust.

Armlänge: von der Außenkante der Schulter bis zum Handgelenk.

Anpassungen



Beispiel: Dein Kind ist 66 cm groß hat aber nur einen Brustumfang von 43 cm. So nimmst du jedes Schnittteil in Größe 68 außer die Weite in Größe 62. Hier siehst du anhand der roten Linie wie du das Schnittmuster anpassen kannst.

Was du alles dazu brauchst



Du benötigst einen Drucker, Stecknadeln oder Stoffklammern, eine Stoffschere oder einen Rollschneider, ein Maßband oder ein Handmaß, ein Bügeleisen und natürlich einen Stoff. Die dafür benötigte Menge entnimmst du aus der nachfolgenden Tabelle. Dazu empfehle ich vorgewaschene Stoffe, da die meisten Stoffe nach dem ersten Waschen einlaufen können. Außerdem brauchst du optional noch ein Stück Bündchen für den Halsausschnitt.

	Stoffverbrauch	(kann je nach Variante und Stoff weniger sein)
62		0,7 m x VB
68		0,7 m x VB
74		0,8 m x VB
80		0,8 m x VB
86		0,9 m x VB
92		0,9 m x VB
98		1,0 m x VB
104		1,1 m x VB
110		1,1 m x VB
116		1,2 m x VB
122		1,2 m x VB
128		1,3 m x VB
134		1,4 m x VB
140		1,4 m x VB
146		1,5m x VB

VB = 150 cm