

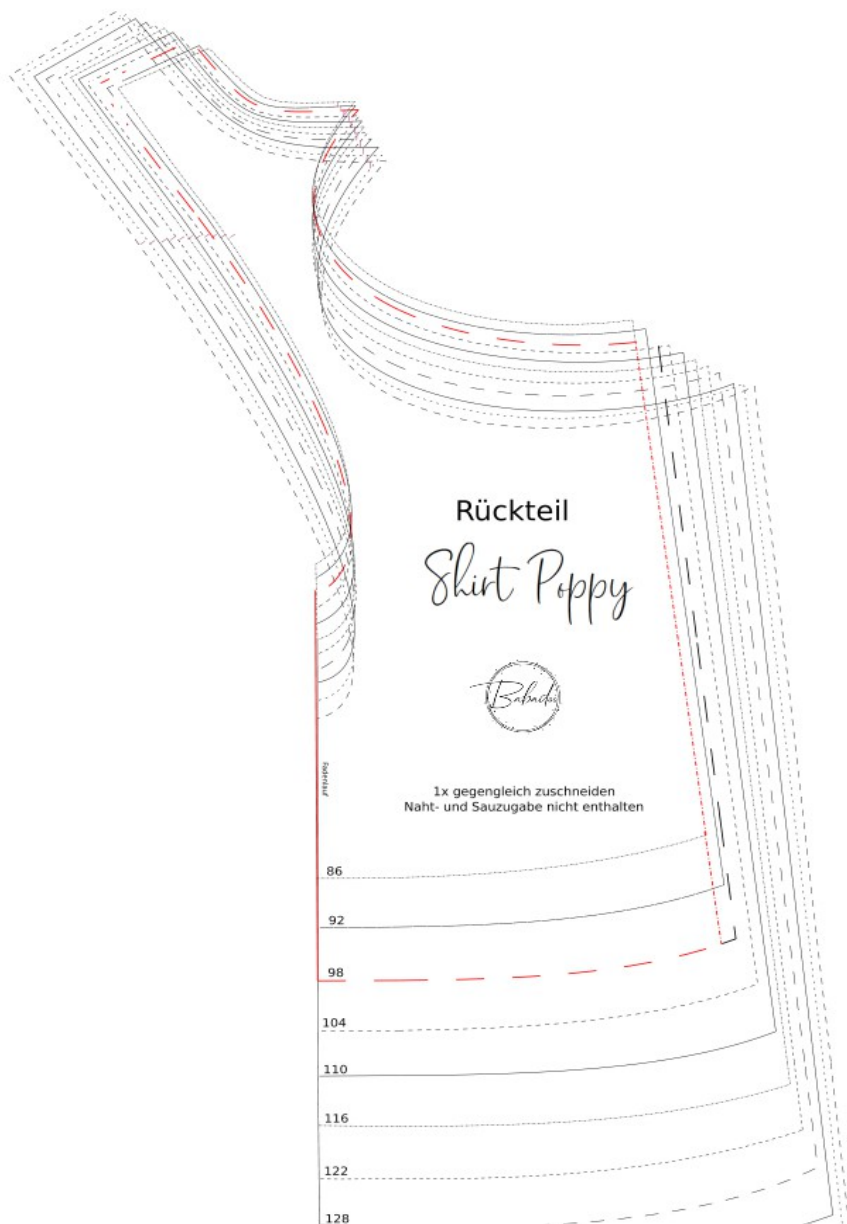


Maßtabelle

Die nachfolgende Maßtabelle richtet sich nach der jeweiligen **Körpergröße** vom Kind. Messe jetzt vorab dein Kind aus, um die entsprechende Größe zu ermitteln. Bitte beachte, dass jedes Kind unterschiedlich ist und Abweichungen möglich sind. Wichtig ist dabei dass du die breite nach Brustumfang und die Länge nach Körpergröße nähst.

	Körpergröße	Brustumfang	Hüftumfang
86	75 – 86 cm	50 cm	53 cm
92	87 – 92 cm	51 cm	55 cm
98	93 – 98 cm	53 cm	56 cm
104	99 – 104 cm	55 cm	59 cm
110	105 – 110 cm	56 cm	61 cm
116	111 – 116 cm	57,5 cm	63 cm
122	117 – 122 cm	59 cm	66 cm
128	123 – 128 cm	62 cm	69 cm
134	129 – 134 cm	63,5 cm	72 cm
140	135 – 140 cm	65 cm	75 cm
146	141 – 146 cm	67 cm	78,5 cm

Wichtig



Beispiel: Kind mit einer Körpergröße von 96 cm und einem Brustumfang von 51 cm. Bei diesen Maßen sollte man Größe 98 in der Länge und Größe 86 in der Breite nähen. Am Bild kannst du erkennen, dass nur die Linien der Breite versetzt werden, alle anderen Linien bleiben der Körpergröße getreu. Genau so wird es auch beim Vorderteil gemacht.

Was du alles dazu brauchst



Du benötigst einen Drucker, Stecknadeln oder Stoffklammern, eine Stoffschere oder einen Rollschneider, ein Maßband oder ein Handmaß, ein Bügeleisen und natürlich einen Stoff. Die dafür benötigte Menge entnimmst du der nachfolgenden Tabelle. Dazu empfehle ich vorgewaschene Stoffe, da die meisten Stoffe nach dem ersten Waschen einlaufen können. Außerdem brauchst du noch ein Stück Bündchenstoff für den Halsausschnitt.

	Stoffverbrauch	VB = volle Breite
86	0,5 m x VB	
92	0,5 m x VB	
98	0,6 m x VB	
104	0,6 m x VB	
110	0,6 m x VB	
116	0,7 m x VB	
122	0,7 m x VB	
128	0,7 m x VB	
134	0,8 m x VB	
140	0,8 m x VB	
146	0,8 m x VB	

Der Stoffverbrauch bezieht sich auf die volle Breite des Stoffes (1,5 m).
Der Schnitt ist für elastische Stoffe wie z. B. Baumwolljersey geeignet.